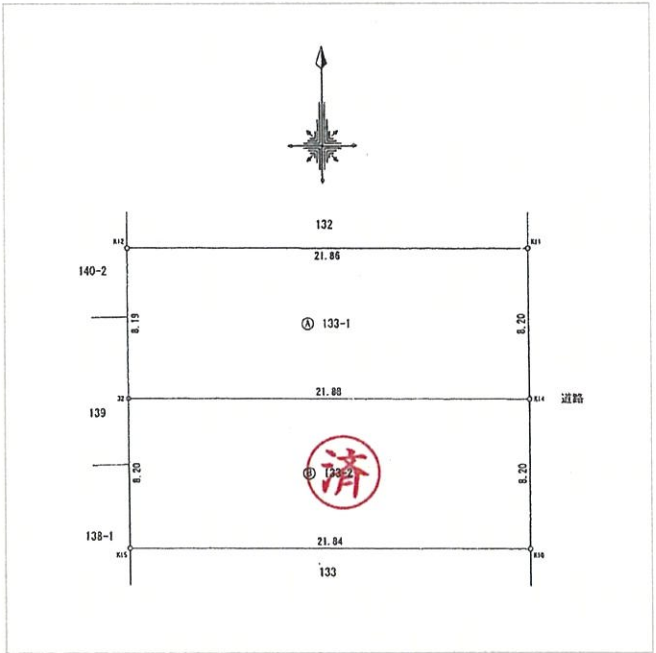
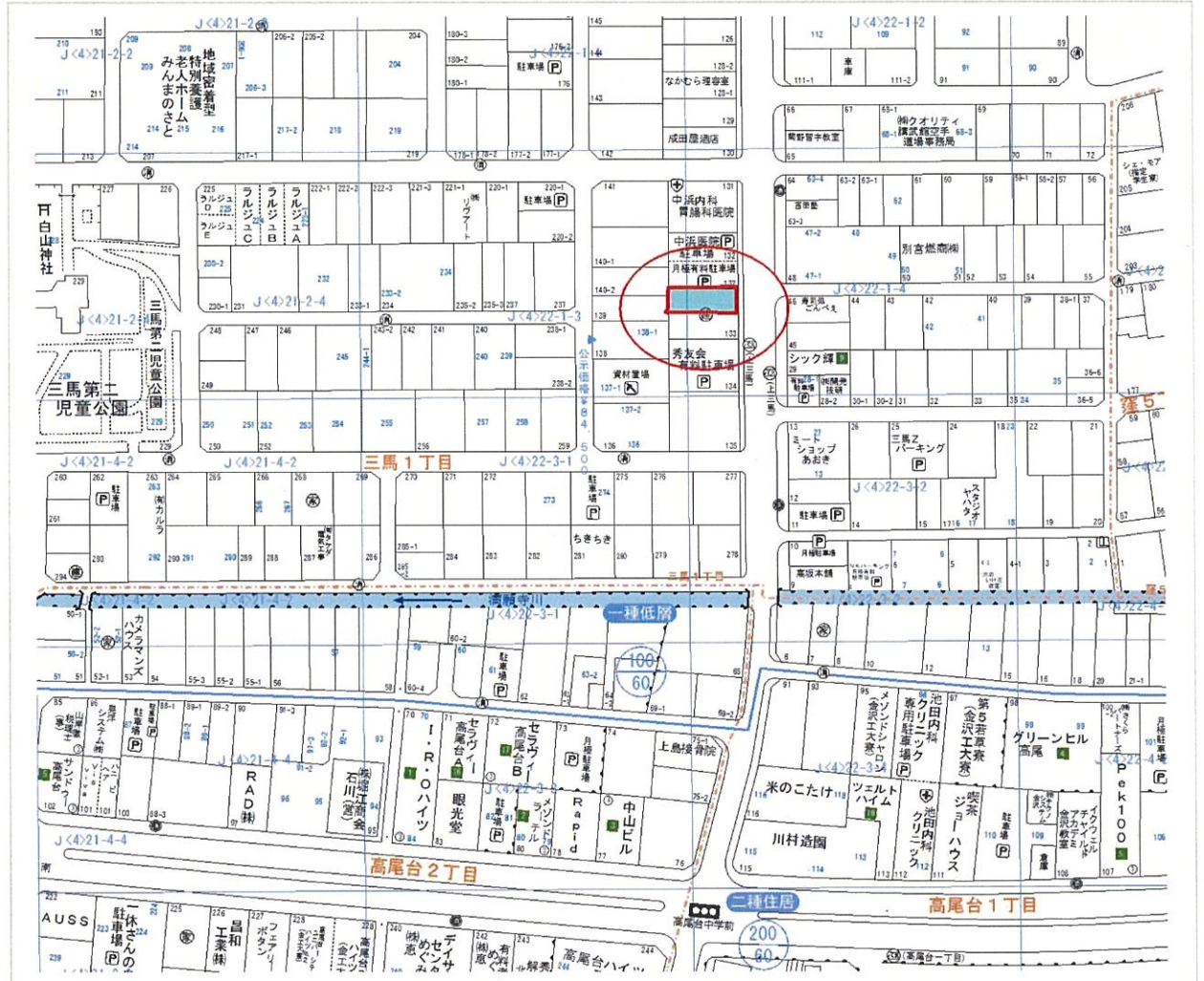


物件案内書 (戸建 / 土地) A-999

南部

種別	売土地	現況	更地	物件状態	公開				
価格	価格 1,845.00 万円	内消費税	万円	内負担金	66 万円				
所在地	金沢市三馬1丁目	小学校	伏見台						
	133番1	中学校	高尾台						
建物名		都市計画	市街化区域						
所在地備考		用途地域	第1種低層住居専用						
最寄の交通機関	路線	駅	最寄施設	高尾台中学校	180 m				
	バス停 上三馬	徒歩 1 分							
土地	面積	公簿 179.40 m ²	54.26 坪	土地権利	所有権				
	建/容	建ぺい率 60 %	容積率 100 %	契約残存期間					
	地目	宅地	条件等	無	借地料				
道路	画地	非角地	方角	幅員	接道の長さ	公道私道	舗装	位置指定	私道負担面積
		道路1	東	14.68 m	8.20 m	公道	有		m ²
		道路2		m	m				m ²
建物/設備	面積	m ²	バルコニー	m ²	駐車台数	台			
	建築年月		建築確認番号		電気	有	ガス	LP	
	構造				飲水	公営	排水	下水	
			地上	階	地下	階	トイレ		給湯
	間取り		引込状況				エレベーター		冷暖房
	間取内訳								
引渡日	即時			建物状況調査	報告書	実施日			
特徴				リフォーム					
その他備考	・前面道路融雪装置有								



宗と土地のお店
株式会社 アシスト
〒921-8011 金沢市入江1丁目143番地
TEL.076-292-2882 FAX.076-292-2112

取引態様	仲介
報酬	分かれ