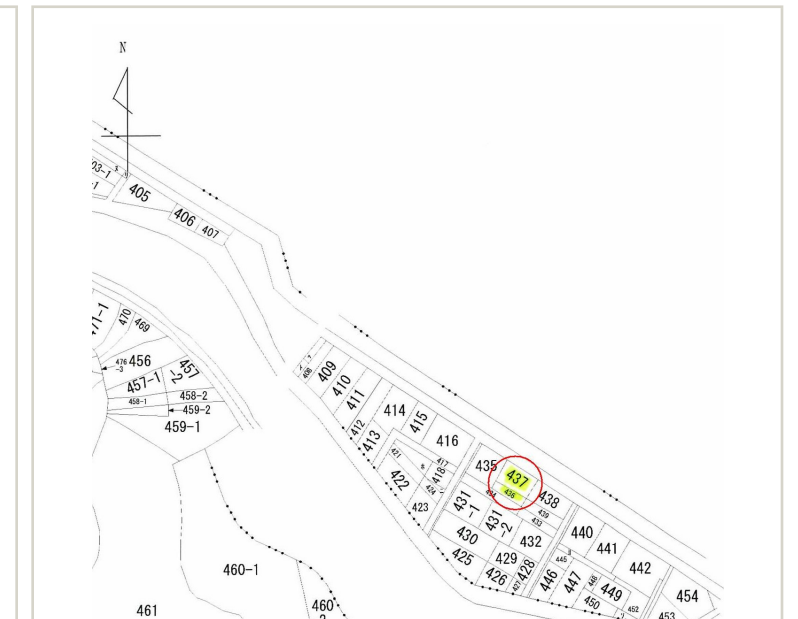
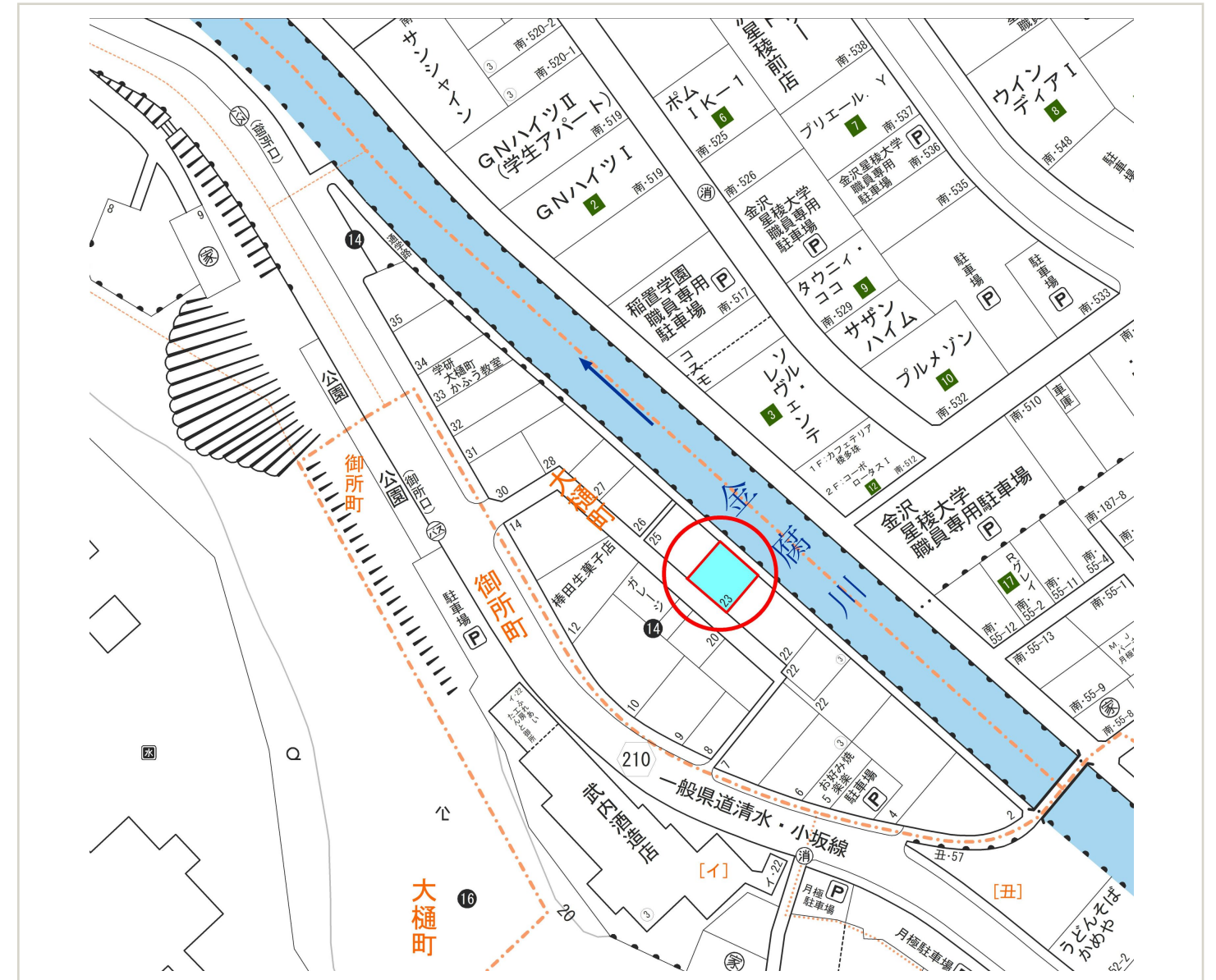


物件案内書 (戸建 / 土地) A-1080

種別	売土地	現況	建付地	物件状態	公開	
価格	価格 980.00 万円	内消費税 万円	内負担金 万円			
所在地	金沢市大樋町437番地、436番地		小学校	小坂		
			中学校	北鳴		
建物名		都市計画	市街化区域			
所在地備考	14番23号	用途地域	第1種中高層住居専用			
最寄の交通機関	路線 御所口 徒歩 2分	最寄施設	Vドラッグ鳴和店 450m			
土地	面積	公簿 122.31 m ² 37.00 坪	土地権利	所有権		
	建/容	建ぺい率 60% 容積率 200%	契約残存期間			
	地目	宅地	条件等	借地料		
道路	画地	方角 幅員 接道の長さ	公道私道	舗装	位置指定 私有負担面積	
		道路1 南西 4.43 m 13.20 m	公道	有	m ²	
		道路2 m m			m ²	
建物/設備	面積	132.71 m ²	バルコニー	m ²	駐車台数	台
	建築年月	1962/09	建築確認番号		電気	北電 ガス LP
	構造				飲水	公営 排水 下水
	間取り	地上 階 地下 階			トイレ	給湯
	間取内訳	引込状況			エレベーター	冷暖房
	引渡日	相談	建物状況調査	報告書	実施日	
	特徴		リフォーム			
その他備考	<ul style="list-style-type: none"> ・売主にて解体更地渡し ・金腐川側の擁壁はL型擁壁に新設 ・施設負担金込(水道13mm、公共枮有) ・建築条件なし 					



取引態様	仲介
報酬	分かれ